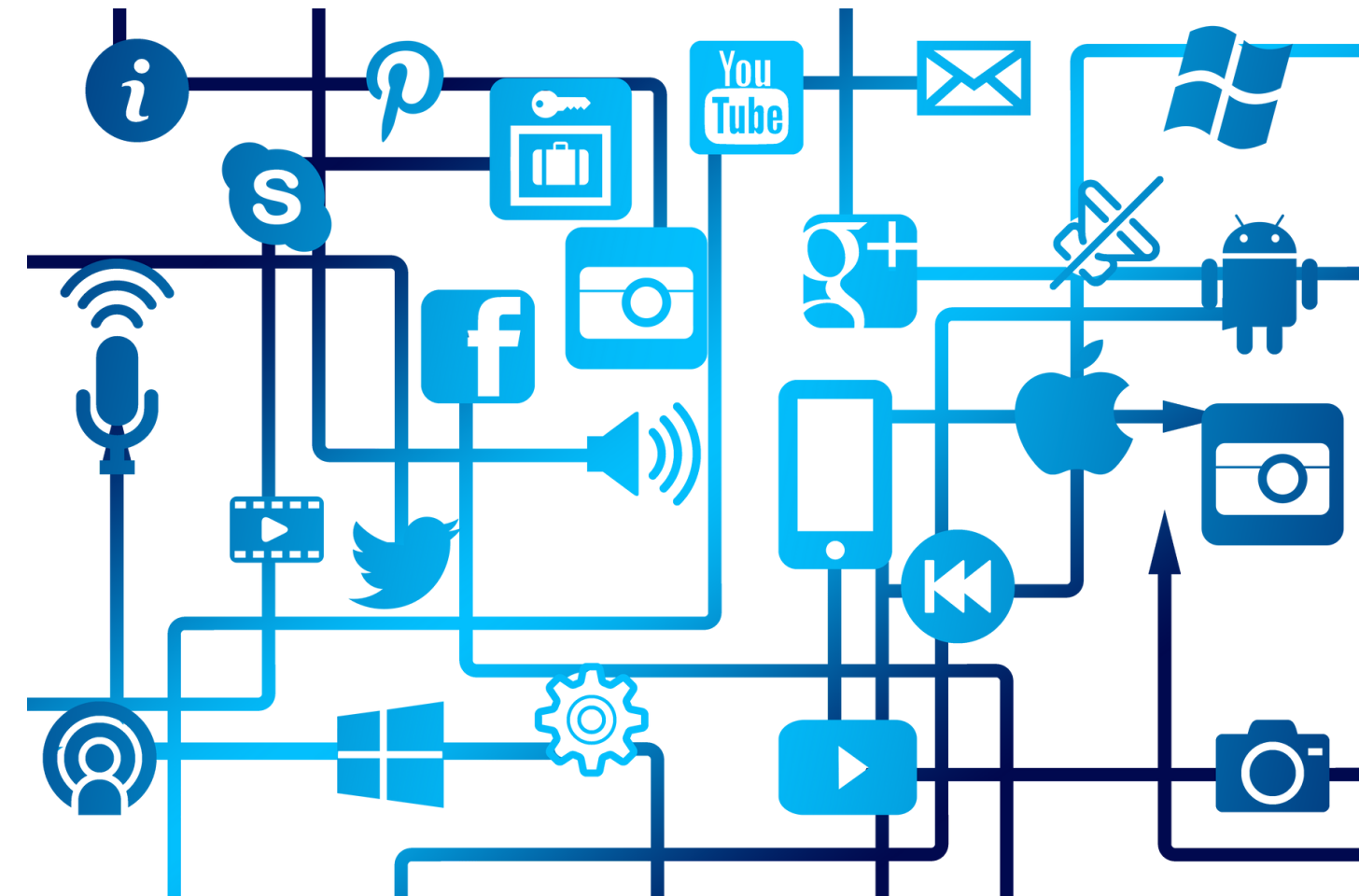


Sendersuchlauf Sony

KONTAKT

05372 6930 351
info@kufnet.at



Schritt 1

Drücken Sie die Taste "Action Menu" auf Ihrer Fernbedienung und wählen Sie "Kanaleinstellungen".



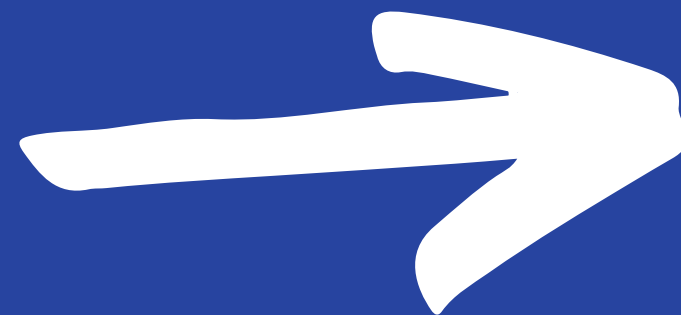
Schritt 2

Wählen Sie "Digitale Einstellungen".



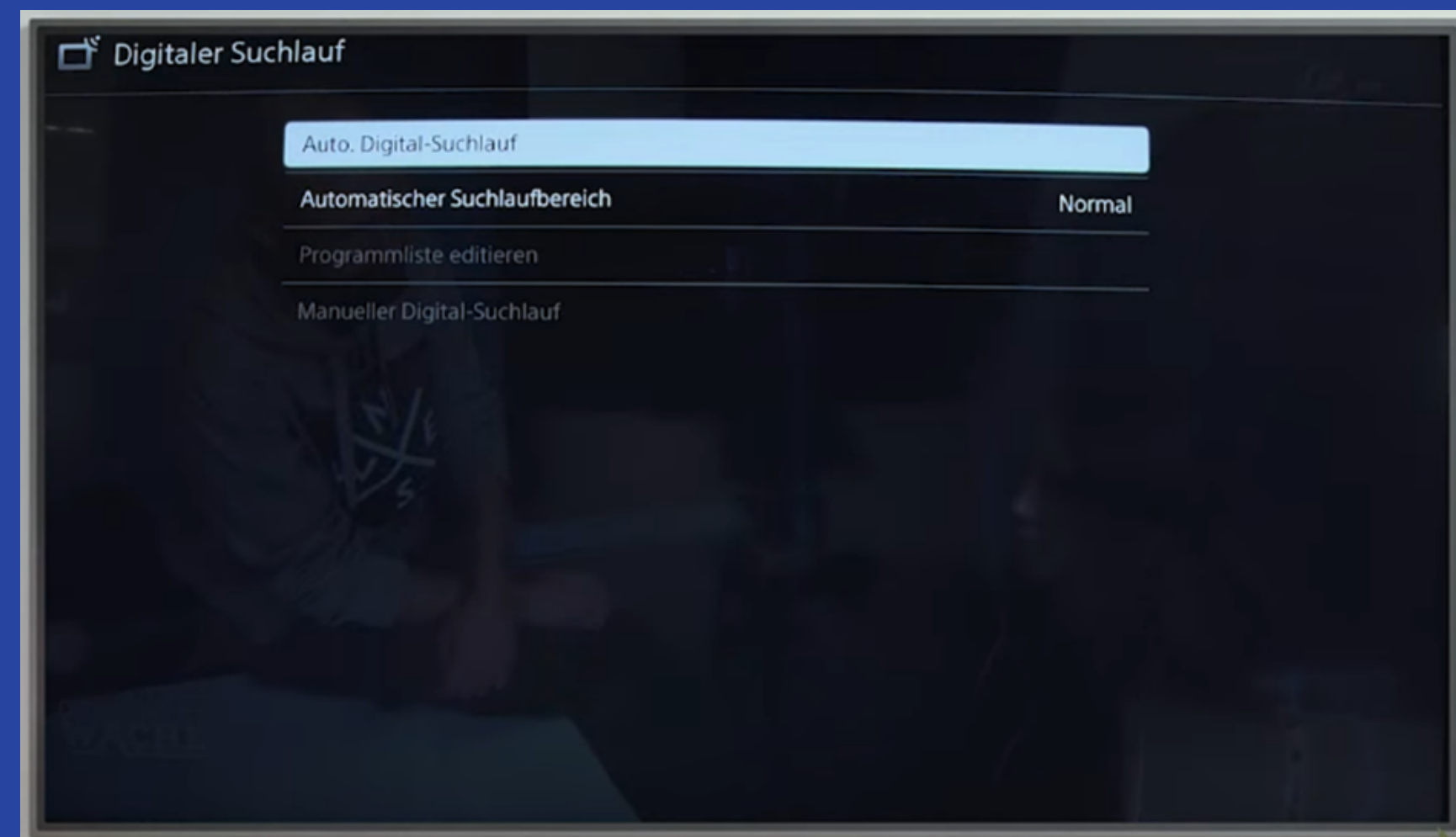
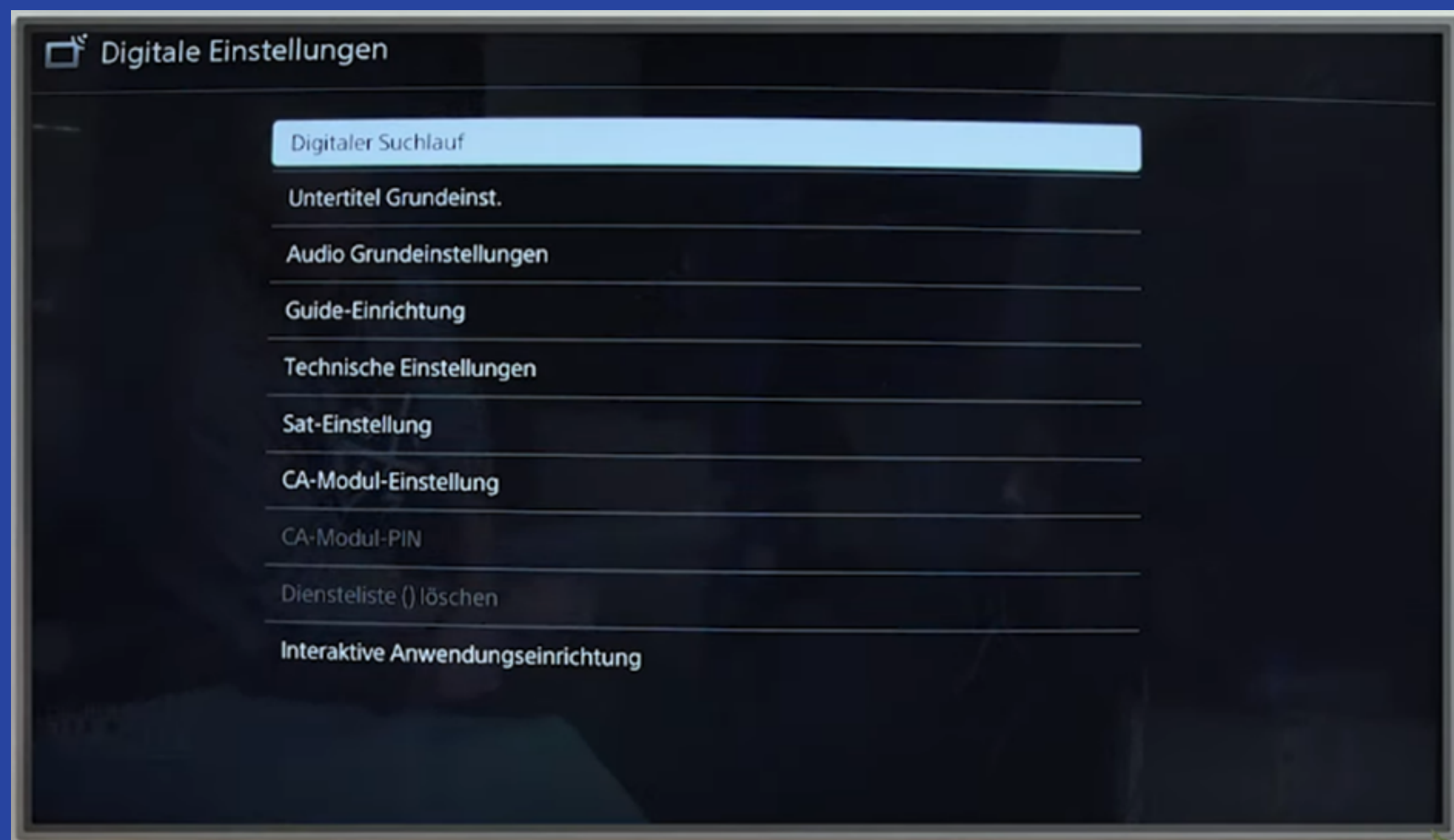
Schritt 3

Wählen Sie "Digitaler Suchlauf".



Schritt 4

Wählen Sie "Automatischer Digitaler Suchlauf".



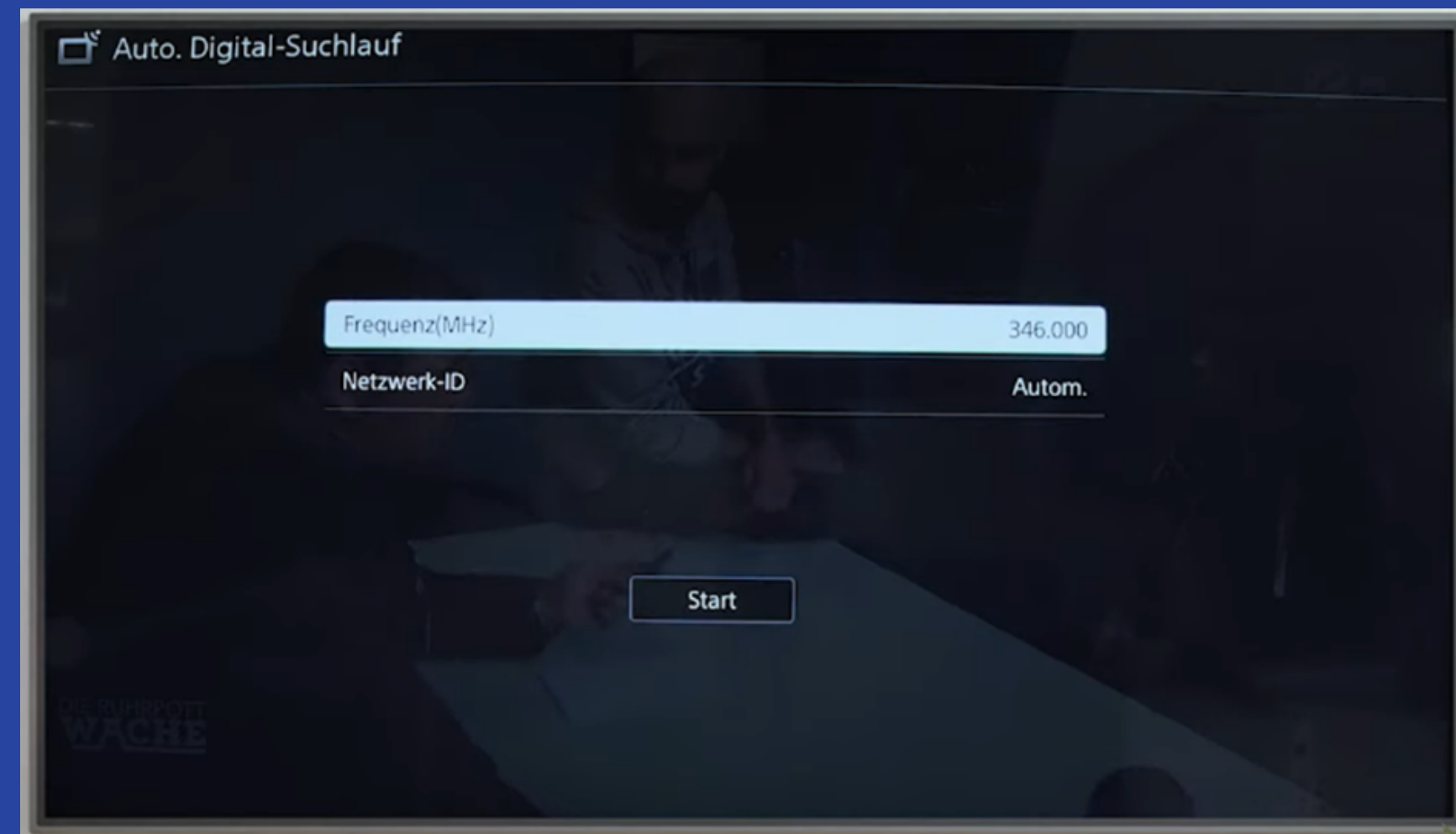
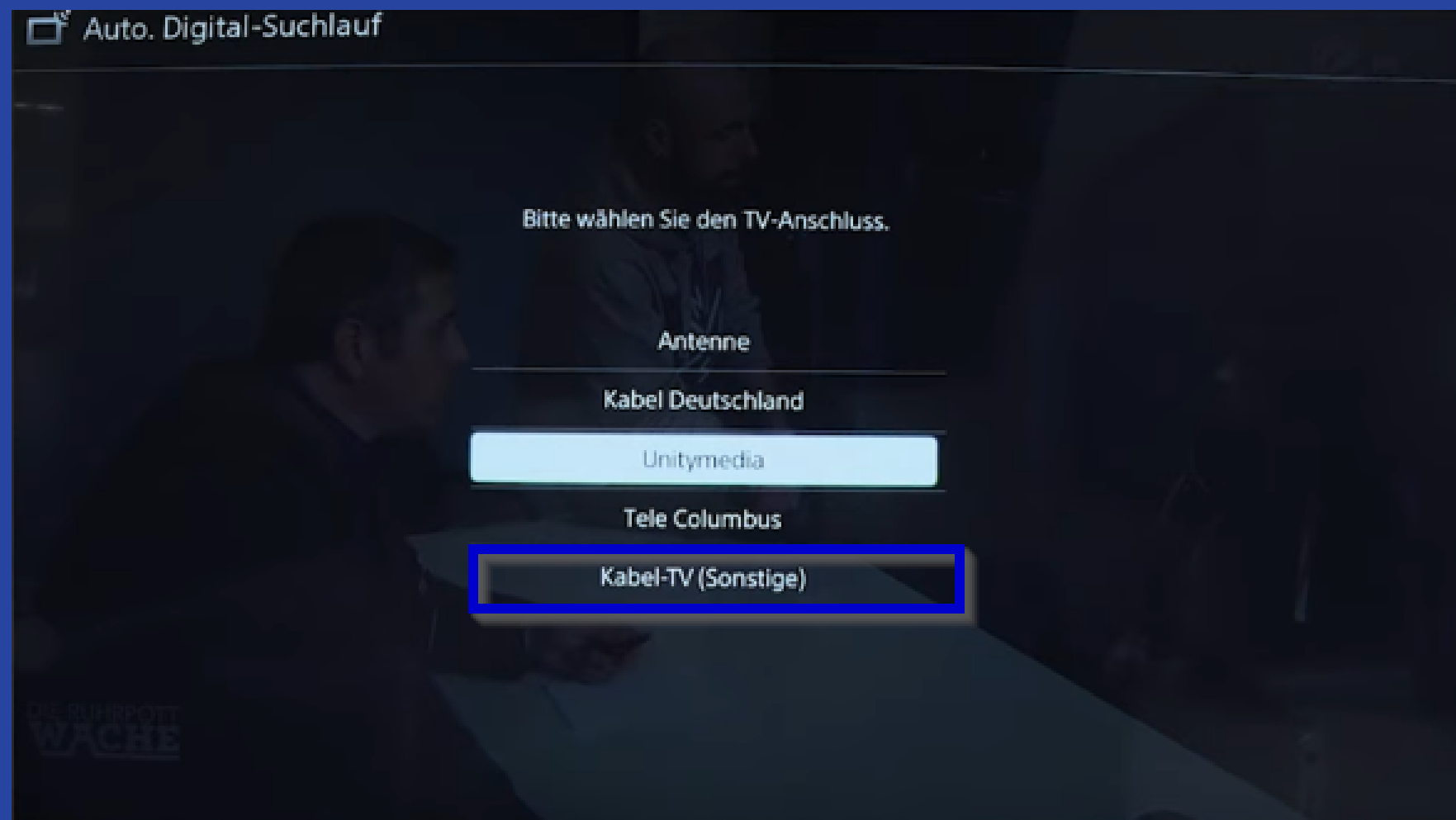
Schritt 5

Wählen Sie die Option
"Kabel-TV(Sonstige)".



Schritt 6

Tragen Sie die Frequenz
(MHz) "402.000" ein. Die
Netzwerk-ID bleibt auf
"Automatisch".



Schritt 7

Wählen Sie "OK".

